

ЗАТВЕРДЖЕНО
постановою Кабінету Міністрів України
від 19 січня 2011 р. № 306

ПЕРЕЛІК

кольорових малюнків і піктограм, що входять
до додаткових медичних попереджень
на упаковці тютюнових виробів

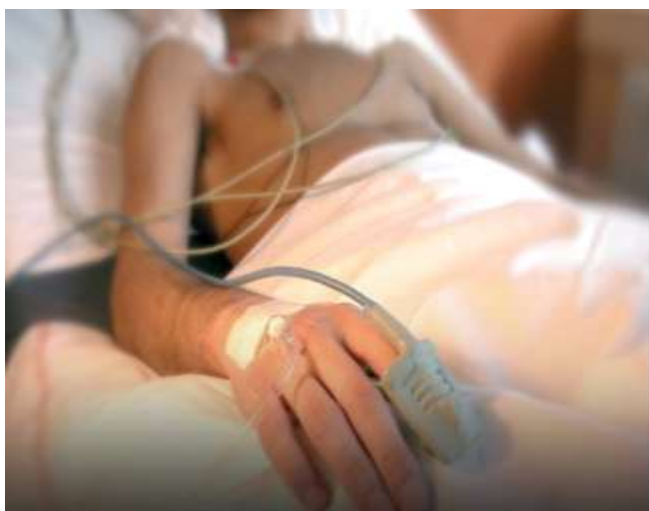
Куріння викликає рак легенів



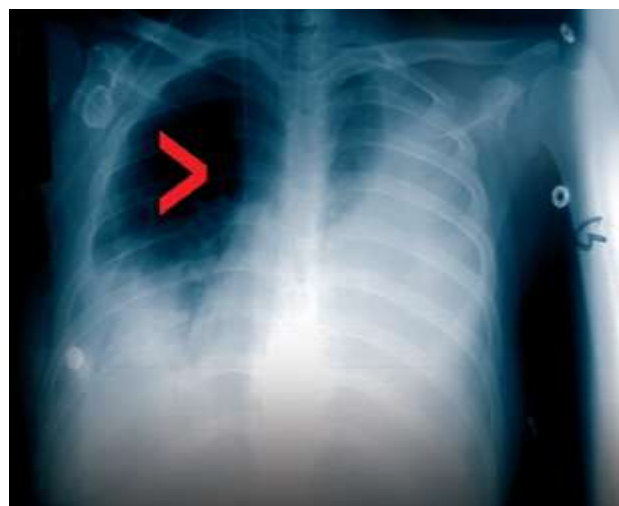
Куріння викликає залежність від тютюну (нікотинову залежність) — не починайте курити!



Курці помирають рано



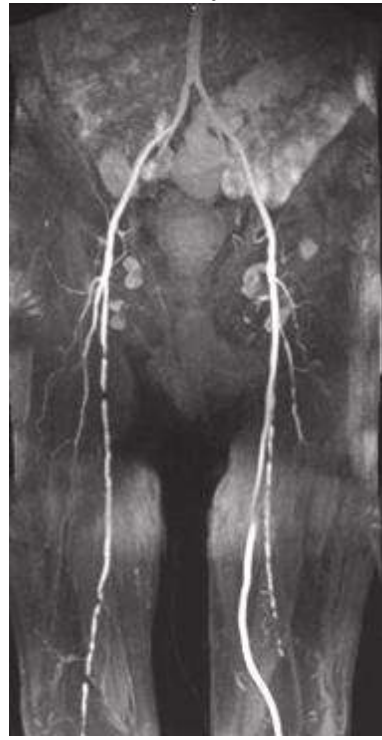
Куріння може викликати повільну та болісну смерть



Куріння знижує здатність жінок народжувати дітей



Куріння руйнує артерії, викликає серцеві напади та інсульт



Куріння під час вагітності завдає шкоди вашій дитині



Куріння викликає старіння шкіри



Відмова від куріння значно зменшує ризик небезпечних серцевих захворювань і захворювань легенів



Куріння пошкоджує сперму і може призвести до імпотенції

