

ЗМІНИ,
що вносяться до постанови Кабінету Міністрів України від 17
липня 2003 р. № 1073

1. У пункті 2 постанови слова “і Державному департаменту з питань виконання покарань” виключити.

2. У зразках форми одягу і знаків розрізнення військовослужбовців Збройних Сил, інших військових формувань, Державної спеціальної служби транспорту, осіб рядового і начальницького складу Державної кримінально-виконавчої служби та ліцеїстів військових ліцеїв і ліцеїв з посиленою військово-фізичною підготовкою, затверджених цією постановою:

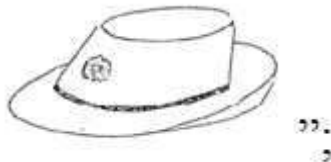
1) в описі “Кашкет (кашкет літній)” абзац п’ятий після слова “околичці” доповнити словами “або околичці та нижній частині передньої стінки”;

2) після опису та малюнка “Капелюх фетровий” доповнити описом та малюнком капелюшка фетрового такого змісту:

“Капелюшок фетровий

Капелюшок з фетру чорного кольору з голівкою, крисами та ремінцем золотавого кольору. Краї крис оброблені бейкою.

Спереду в центрі капелюшка кріпиться кокарда.

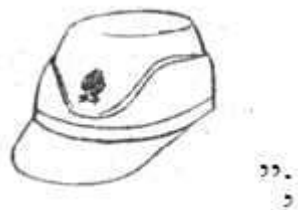


3) після опису та малюнка “Панама” доповнити описом та малюнком кепі літнього такого змісту:

“Кепі літнє

Виготовляється з камвольної або поліефірно-віскозної тканини світло-сірого кольору, головка кепі з денцем овальної форми, стінками, козирком, потильником, на підкладці з начільником, плетеним шнуром.

На передній стінці кепі кріпиться кокарда.



4) абзац перший опису “Шапка із штучного хутра” після слова “темно-сірого” доповнити словами “або полинового”;

5) після опису та малюнка “Шапка із штучного хутра” доповнити описом та малюнком папахи з каракулю такого змісту:

“Папаха з каракулю

Виготовляється з натурального каракулю сірого кольору і сукна малинового або полинового кольору.

Ковпак із сукна малинового або полинового кольору у вигляді зрізаного конуса з чотирьох клинців, виступає над верхнім краєм хутряної стінки на 4-5 сантиметрів, уздовж шва їх з’єднання - настрочений галун золотавого кольору завширшки 4-6 міліметрів. Стінка з каракулю.

Підкладка голівки прошита разом з утеплювачем.

На передній стінці папахи кріпиться кокарда.



6) в описі “Пальто зимове з каракулевим коміром”:

абзац перший після слова “сукна” доповнити словом “світло-сірого,” а після слова “напівприлягаючого” - словами “або прямого”;

друге речення абзацу другого після слова “виточками” доповнити словами “або без них”;

абзац четвертий після слова “двошовні” доповнити словами “з прямими обшлагами або без них”;

доповнити абзацом восьмим та малюнком такого змісту:

“Уздовж краю бортів, клапанів кишень, патів, хлястика, верхнього краю обшлагів вшито кант малинового кольору.



7) в описі “Плащ демісезонний”:

в абзаці першому слова “з штучного хутра” виключити;

перше речення абзацу четвертого після слова “Рукава” доповнити словами “двошовні або”;

абзац сьомий після слова “хутра” доповнити словами “, сукна або вовняної пальтової тканини”;

8) після опису та малюнка “Плащ демісезонний” доповнити:

описом та малюнком куртки зимової шкіряної з каракулевим коміром такого змісту:

“Куртка зимова шкіряна з каракулевим коміром

Куртка виготовляється із шкіри чорного кольору, на утеплювальній підкладці із знімною підстібкою, з відкладним та знімним коміром з сірого каракулю, з бортовою потайною застібкою “блискавка” посередині та пришивною планкою, яка застібається на чотири металеві кнопки, з погонями-хлястиками.

Пілочки з відрізними юбками і боковими прорізними кишенями з клапанами.

Спинка на прямій кокетці, із швом посередині.

Рукава двошовні.

На підкладці до низу з утеплювачем та знімною підстібкою з натуральної овчини або пальтової вовняної тканини.

На підкладці пілочок розташовані внутрішні прорізні кишені з листочками, які застібаються навісними петлями на гудзик.

У шви вшивання рукавів вшито погони-хлястики, які застібаються на металеві кнопки.



описом та малюнком куртки зимової повсякденної з коміром такого змісту:

“Куртка зимова повсякденна з коміром

Куртка виготовляється з плащової тканини полинового кольору, на утеплювальній підкладці із знімною підстібкою, подовжена, з відкладним та знімним коміром із штучного хутра темно-сірого або натуральної овчини синього кольору, з каптуром, із центральною потайною застібкою на п'ять петель та гудзиків і одну наскрізну петлю на лацкані лівої пілочки та гудзик встановленого зразка, з погонями-хлястиками.

Пілочки з двома верхніми накладними кишенями з бантовими складками, боковими накладними кишенями та фігурними клапанами, які застібаються на гудзики встановленого зразка.

Спинка на прямій кокетці із розширювальними складками.

У шві вшивання коміра оброблено потайну кишеню для каптура.

Рукава тришовні, з поглибленою проймою. На ділянці ліктів підсилювальні накладки.

По лінії талії куліска, яка стягується шнуром.

На підкладці до низу з утеплювачем та знімною підстібкою із штучного хутра темно-сірого кольору або пальтової вовняної тканини.

На підкладці пілочок розташовані внутрішні прорізні кишені з листочками, які застібаються навісними петлями на гудзик.

У шви вшивання рукавів вшито погони-хлястики, які застібаються на петлю і гудзик встановленого зразка.



9) в описі “Плащ-накидка з чохлам”:

абзац третій після слова “кокеткою” доповнити словами “, із середнім швом або без нього”;

абзац четвертий після слова “ремені” доповнити словами “, ручкою для носіння та петлею”;

10) в описі “Мундир (кітель)”:

в абзаці першому слово “п’яти” замінити словом “шести”;

абзац четвертий після слова “посередині” доповнити словами “, із шліцею або без неї”;

абзац п’ятий після слова “обшлагами” доповнити словами “, з гаптуванням у вигляді шнура та листків калини вздовж верхнього краю або без нього”;

в абзаці одинадцятому:

після слова “шліцею” доповнити словами “, або з двома шліцами”;

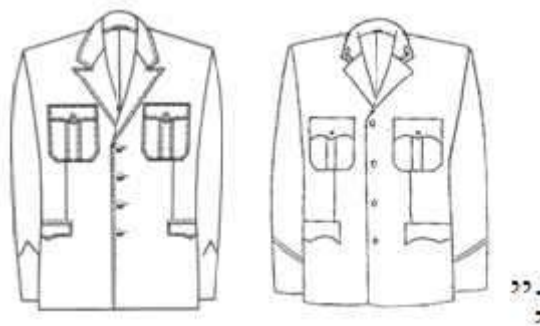
доповнити абзац реченням такого змісту: “На комірі вишивка або гаптування золотавого кольору або без неї. По краю коміра вшито кант малинового кольору або без нього.”;

в абзаці дванадцятому:

після слова “двошовні” доповнити словами “, з фігурними обшлагами або без них”;

доповнити абзац реченням такого змісту: “Уздовж верхнього краю обшлагів вшито кант малинового кольору та оздоблювальна стрічка золотавого кольору або без неї.”;

після абзацу тринадцятого доповнити малюнками такого змісту:



після абзацу тридцять першого доповнити описом та малюнками такого змісту:

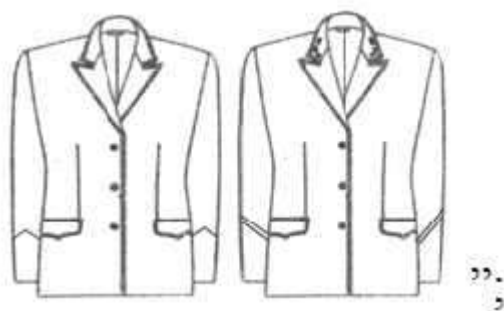
“з камвольної тканини полинового кольору, однобортний, напівприлягаючого силуету, на підкладці, з відкладним коміром та лацканами, з центральною бортовою застібкою на 3 гудзики встановленого зразка.

Пілочки з відрізними боковими частинами, виточками по талії, боковими прорізними кишнями з фігурними клапанами.

Спинка із швом посередині. На комірі вишивка або гаптування золотавого кольору або без неї. По краю коміра вшито кант малинового кольору або без нього.

Рукава двшовні, з фігурними обшлагами. Уздовж верхнього краю обшлагів вшито кант малинового кольору та оздоблювальна стрічка золотавого кольору або без неї.

На підкладці з верхніми внутрішніми прорізними кишнями з листочками, які застібаються на гудзики.



11) в описі “Куртка літня”:

доповнити абзацом першим такого змісту:

“Куртка літня може бути двох видів:”.

У зв’язку з цим абзаци перший - шостий вважати відповідно абзацами другим - сьомим;

доповнити описом та малюнком такого змісту:

“з камвольної або поліефірно-віскозної тканини полинового чи світло-сірого кольору, на підкладці, з відкладним коміром, центральною застібкою “блискавка”, пришивним поясом.

Пілочки з нагрудними прорізними кишнями з фігурними клапанами, які застібаються на гудзик встановленого зразка, та боковими прорізними кишнями з листочками.

На комірі вишивка або гаптування золотавого кольору або без неї.

Спинка на прямій кокетці, з двома складками, розташованими у шві приточування кокетки.

Рукава двшовні з трьома складками у шві приточування манжета, з пришивними манжетами, які застібаються на 2 петлі та 2 гудзики встановленого зразка.

До низу куртки пришивається пояс, стягнутий у бокових швах регулювальними еластичними стрічками.

Погони кріпляться двома хомутиками та двома обметаними петлями в плечових швах.



12) в описі “Штани”:

абзац другий після слова “камвольної” доповнити словом “поліефірно-віскозної”, після слова “швах” - словами “або прорізними кишнями “в рамку” на передніх половинках, з виточками на задніх половинках”, а після слова “пояса” - словами “або без неї”;

абзац четвертий після цифр і слова “3-4 гудзики” доповнити словами “або застібку “блискавку”;

абзац шостий після слова “камвольної” доповнити словом “поліефірно-віскозної”, після слова “швах” - словами “або прорізними кишнями “в рамку” на передніх половинках, з виточками на задніх половинках”, а після слова “пояса” - словами “або без неї”;

абзац сьомий після слова “кольору” доповнити словами і цифрою “, або настрочений лампас малинового кольору завширшки 2 сантиметри”;

абзац восьмий після цифр і слова “3-4 гудзики” доповнити словами “або застібку “блискавку”;

13) в описі “Спідниця”:

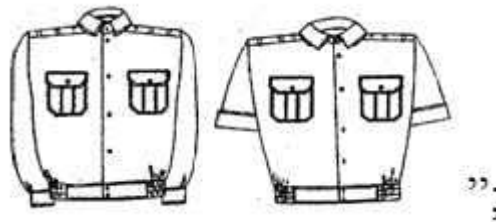
абзац перший після слова “тканини” доповнити словом “світло-сірого,” а після слова “середньому” - словами “або лівому боковому”;

абзац другий після слова “Спідниця” доповнити словами “двошовна або”;

14) в описі “Сорочка”:

абзац другий після слова “кишнями” доповнити словами “з бантовими складками або без них”;

після абзацу шостого доповнити малюнками такого змісту:



15) в описі “Сорочка літня”:

доповнити абзацом першим такого змісту:

“Сорочка може бути двох видів:”.

У зв’язку з цим абзаци перший - п’ятий вважати відповідно абзацами другим - шостим;

доповнити описом та малюнком такого змісту:

“Сорочка виготовляється із сорочкової тканини світло-сірого кольору, з короткими рукавами із суцільними манжетами, з поясом, з відкладним коміром, із застібною до низу на 7-8 гудзиків: 5-6 - на пілочки, 2 - на поясі, з вишивкою або гаптуванням золотавого кольору у кутах коміра або без нього.

Пілочки з верхніми накладними кишенями з бантовими складками та фігурними клапанам, які застібаються на гудзик.

Спинка на прямій кокетці, з двома складками у шві пришивання кокетки.

Пояс стягнутий у бокових швах регульовальними еластичними стрічками.



16) в описі “Краватка”:

абзац третій після слова “тканини” доповнити словами “полинового або”, а після слова “петлю” - словами “, по центру краватки гудзик встановленого зразка”;

17) абзац перший опису “Кашне” після слів “виготовляється з” доповнити словами “напіввовняного або бавовняного”;

18) в абзаці першому опису “Рукавички трикотажні” після слова “напіввовняної” доповнити словами “або бавовняної”, а після слова “чорного” - словами “, білого та полинового”;

19) абзац п’ятий опису “Напівчоботи хромові утеплені” після слів “мікропористої гуми” доповнити словами “або гуми”;

20) опис “Черевики з високими берцями” доповнити малюнком такого змісту:



21) абзац перший опису “Туфлі хромові” після слова “чорного” доповнити словами “або світло-сірого”, а після слова “кольору,” - словами “із передами,”;

22) абзац перший опису “Фуфайка” після слова “гладкопофарбованого” доповнити словами “, відбіленого або вибивного”;

23) абзац п’ятий опису “Ремінь поясний з пряжкою” після слова “натуральної” доповнити словами “або штучної”;

24) в описі “Ремінь для штанів літніх (спідниці-шортів літніх)”:

назву викласти у такій редакції:

“Ремінь для штанів (спідниці, спідниці-шортів)”;

перше речення абзацу першого після слова “міліметрів” доповнити словами і цифрами “, з натуральної шкіри коричневого, чорного або світло-сірого кольору завширшки 35 міліметрів”;

25) в описі “Погони до обмундирування”:

абзац другий після слова “чотирикутника” доповнити словами “або шестикутника”, а після слова “скошеними” - словами “або трапецієподібними”;

абзац восьмий після слова “світло-зеленого” доповнити словами “або малинового”;

доповнити малюнком такого змісту:



після абзацу дев'ятого доповнити малюнком такого змісту:



26) після опису “Погончики до форменого обмундирування” доповнити описом та малюнками такого змісту:

“Гаптування та вишивка знаків розрізнення військових та спеціальних звань

Гаптування та вишивка може бути чотирьох видів:

гаптована канителлю або вишита металізованими нитками золотавого кольору з окантовкою шовковою ниткою малинового, блакитного, волошкового, крапового кольору або без неї, або вишита шовковими нитками захисного кольору п'ятипроменева зірка діаметром 23, 25 або 45 міліметрів;



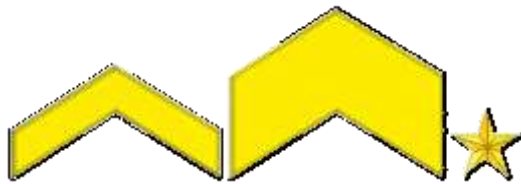
гаптований канителлю або вишитий металізованими нитками золотавого кольору з окантовкою шовковою ниткою малинового, блакитного, волошкового, крапового кольору або без неї, або шовковими нитками захисного кольору Знак Княжої Держави Володимира Великого, вміщений у вінок із стилізованих лаврових листків, перев'язаний стрічкою, або без нього. Розміри Знака Княжої Держави Володимира Великого 30 x 18 міліметрів, діаметр вінка 40 міліметрів;



гаптовані канителлю золотавого кольору кінці п'ятипроменевої зірки, з п'ятьма розбіжними променями, вишитими між ними шовковою чорною або сірою ниткою, з малиновим п'ятикутником посередині, на якому вишитий шовковою чорною ниткою якір та двома повздовжніми кантами по бокових сторонах погона, гаптованими канителлю або без них, або вишиті шовковими нитками захисного кольору зірки з п'ятьма розбіжними променями між кінцями зірок, п'ятикутником посередині, на якому вишитий якір, зірка діаметром 22 міліметри;



вишиті металізованими або шовковими нитками золотавого кольору, або шовковими нитками захисного кольору шеврони розмірами: ширина смуги - 5 або 20 міліметрів, відстань між протилежними кінцями - 45 міліметрів та зірка діаметром 13 міліметрів.



Зірка

Зірка п'ятипроменева з двограними променями або імітацією гаптування, суцільноштампована металева або пластмасова золотистого кольору. За розміром вписується у коло діаметром 13, 20 або 22 міліметри.

На зворотному боці клямер або нарізний штифт з гайкою для прикріплення до обмундирування.



Знак Княжої Держави Володимира Великого

Металевий або пластмасовий золотавого кольору, суцільноштампований, розміром 30 х 18 міліметрів.

На зворотному боці клямер або нарізний штифт з гайкою для прикріплення до обмундирування.



Галун

Галун може бути двох видів:

із ткани стрічки з шовкових та металізованих ниток золотавого кольору з рельєфом у формі зигзага завширшки 30 міліметрів;



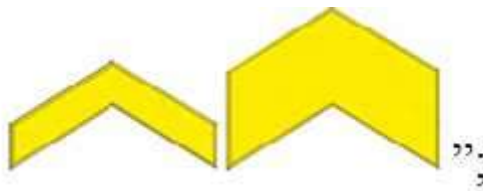
із ткани стрічки з шовкових та металізованих ниток золотавого кольору з рельєфом у формі повздовжніх смуг завширшки 30, 13 або 6 міліметрів, або із стрічки з шовкових ниток золотавого або захисного кольору з рельєфом у формі повздовжніх смуг завширшки 30 або 10 міліметрів.



Шеврон

Шеврон суцільноштампований металевий або пластмасовий золотистого, захисного та коричневого кольору у формі смуги, зігнутої кутом.

Розміри шеврона: ширина смуги - 5 або 20 міліметрів, відстань між протилежними кінцями - 45 міліметрів.



27) опис “Емблема Державного департаменту з питань виконання покарань” викласти у такій редакції:

“Емблема Державної кримінально-виконавчої служби

Емблема металева або пластмасова золотавого кольору, суцільноштампована, у формі восьмикінцевої променястої зірки. У центрі зірки коло малинового кольору, на якому зображено Знак Княжої Держави Володимира Великого в обрамленні вінка з лаврового листя.

Кріпиться до обмундирування гвинтом та гайкою або клямером.



28) опис “Нарукавний знак Державного департаменту з питань виконання покарань” викласти у такій редакції:

“Нарукавний знак Державної кримінально-виконавчої служби

Нарукавний знак може бути двох видів:

нашивний, із плащової тканини чорного чи світло-сірого кольору та гуми або вишитий, у формі щита із заокругленим верхнім краєм, із зображенням архангела Михаїла на тлі фігурної стрічки в кольорах Державного Прапора України в обрамленні лаврових гілок.

У верхній частині щита напис білого кольору “ЦЕНТРАЛЬНИЙ АПАРАТ”, у нижній частині - “ДПС”;



нашивний, із плащової тканини чорного чи світло-сірого кольору та гуми або вишитий, у формі щита із заокругленим верхнім краєм, із зображенням емблеми Державної пенітенціарної служби, вище якої фігурна стрічка в кольорах Державного Прапора України.

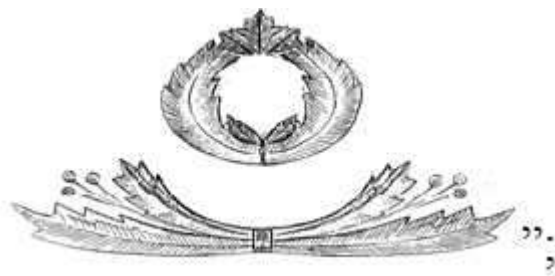
У верхній частині щита напис білого кольору “УКРАЇНА”, у нижній частині - “ДПС”.



29) після опису та малюнка “Гаптування на околичці кашкета адміралів” доповнити описом та малюнком такого змісту:

“Гаптування на околичці кашкета для осіб вищого начальницького складу Державної кримінально-виконавчої служби

Гаптування золотавого кольору, у формі розтягнутого візка з листків та гілок калини з трьома ягодами з кожної сторони, перев’язаного у нижній частині стрічкою, та розетки з листків калини для обрамлення кокарди.



30) в описі “Гаптування на козирку кашкета військовослужбовців Управління державної охорони”:

назву після слова “охорони” доповнити словами “, осіб вищого начальницького складу Державної кримінально-виконавчої служби”;

абзац перший після слова “міліметрів” доповнити словами “або у вигляді шнура”;

31) після опису та малюнка “Гаптування коміра обмундирування адміралів” доповнити описом та малюнками такого змісту:

“Гаптування коміра форми одягу осіб начальницького складу Державної кримінально-виконавчої служби

Гаптування може бути чотирьох видів:

гаптування золотавого кольору у формі шнура та гілочки калини з трьома листками та трьома ягодами;



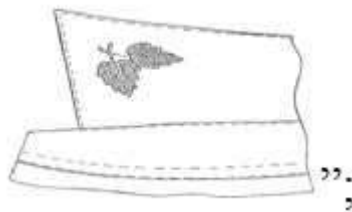
гаптування золотавого кольору у формі гілочки калини з трьома листками та трьома ягодами;



гаптування золотавого кольору у формі гілочки калини з чотирма листками та трьома ягодами;



гаптування золотавого кольору у формі гілочки калини з двома листками.



32) після опису та малюнка “Гаптування краватки військовослужбовців Державної спеціальної служби транспорту” доповнити описом та малюнками такого змісту:

“Гаптування краватки осіб начальницького складу Державної кримінально-виконавчої служби

Гаптування може бути двох видів:

золотавого кольору у формі восьмикінцевої променястої зірки, у центрі якої зображення малого Державного Герба України. Нижче зірки розміщено дві лаврові гілки;



золотавого кольору у формі восьмикінцевої променястої зірки, у центрі якої зображення малого Державного Герба України.



33) після малюнка “Кокарда з емблемою до головного убору військовослужбовців” доповнити описом та малюнками емблеми до головного убору осіб рядового і начальницького складу Державної кримінально-виконавчої служби такого змісту:

“Емблема до головного убору осіб рядового і начальницького складу Державної кримінально-виконавчої служби

Емблема може бути двох видів:

металева набірна або пластмасова, суцільноштампована або лита, або вишита, золотавого кольору, у формі восьмикінцевої променястої зірки в обрамленні вінка з лаврового листя. В центрі зірки - зображення малого Державного Герба України;



металева набірна або пластмасова, суцільноштампована або лита, або золотавого кольору, у формі випуклої овальної розетки, у центрі якої зображення малого Державного Герба України. У нижній частині емблеми дві лаврові гілки, між якими восьмикінцева променяста зірка.



Кріпиться до головного убору гвинтом та гайкою або клямером.”;

34) опис “Затискач для краватки” доповнити описом та малюнком такого змісту:

“Затискач металевий або пластмасовий з двох смуг, з’єднаних між собою. На передній смузі восьмикінцева променяста зірка, у центрі якої зображення малого Державного Герба України, розміщена на тлі стрічки у кольорах Державного Прапора України та двох горизонтально розташованих лаврових гілочок.

